

LUX

LUX	P935009 00001
LUX B	P935010 00001
LUX 2B	P935011 00001
LUX FC2B	P935039 00001
LUX L	P935012 00001
LUX G	P935013 00001
LUX R2BSN2	P935046 00002

- LUX: **Servomotor oleodinámico de línea compacta**, disponible en diferentes versiones para automatizar cancelas de 2 a 5 metros de longitud de la hoja.
- Disponible con mecanismo de **bloqueo hidráulico**, para el mantenimiento del cierre y la apertura, o bien reversible (con uso de electrocerradura).
- **Seguridad antiplastamiento** garantizada por dos válvulas de by-pass, que regulan la fuerza en fase de apertura y cierre.
- Algunas versiones están provistas de **dispositivo de deceleración**.

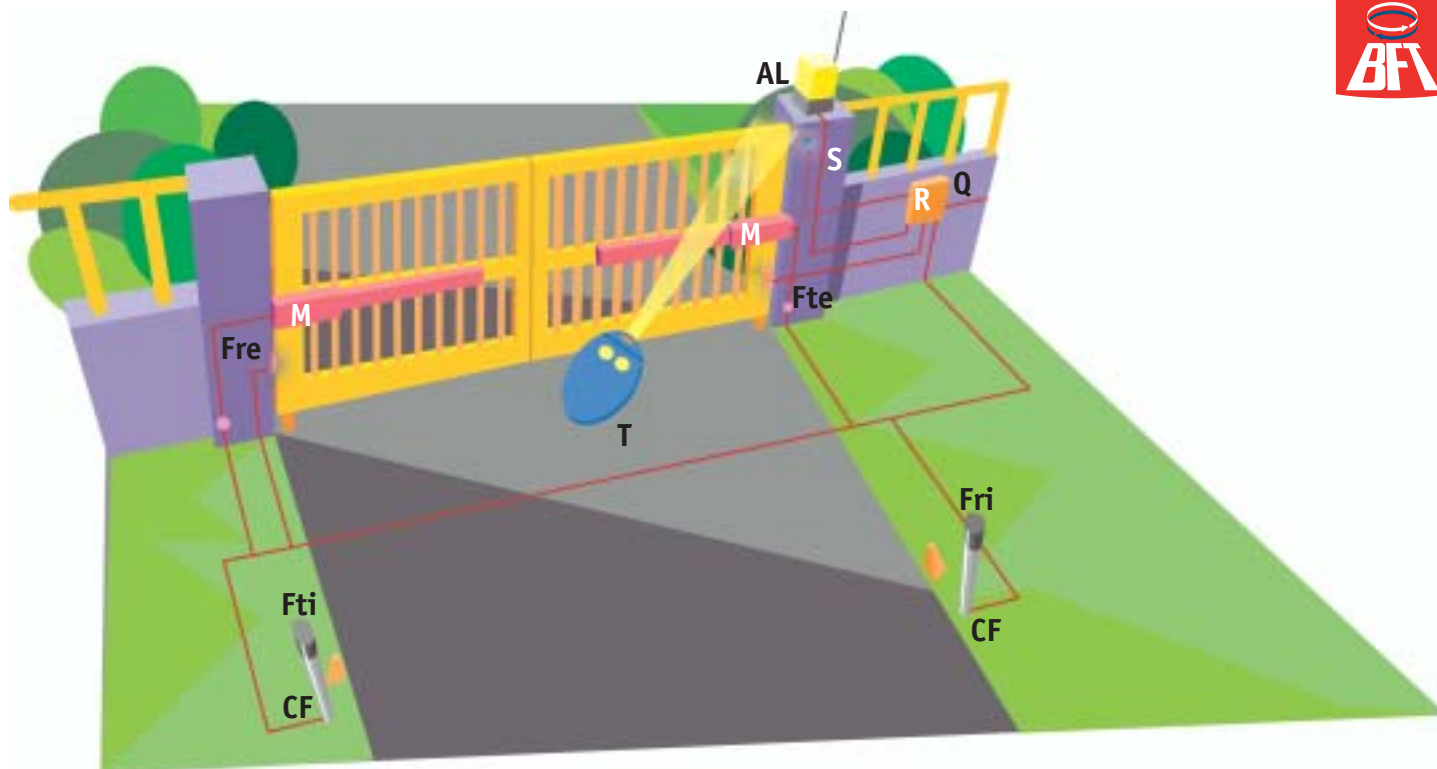


Central de mando aconsejada
ALCOR SD (página 70)

Servomotores rev.	LUX	LUX L	LUX G
Alimentación monofásica	230 V~ ± 10%, 50 Hz	230 V~ ± 10%, 50 Hz	230 V~ ± 10%, 50 Hz
Potencia absorbida	250 W	250 W	250 W
Protección térmica	integrada	integrada	integrada
Peso máx. hoja (N)	3000	de 3000 a 5000	de 3000 a 8000
(kg)	~300	de ~300 a ~500	de ~300 a ~800
Longitud máx. hoja	2 m	de 4 a 2 m	de 5 a 2 m
Carrera útil vástago (mm)	270	270	390
Velocidad vástago (mm/s)	14	8,3	8,3
Tiempo de apertura o cierre	17 s	34 s	50 s
Deceleración	-	-	-
Reacción al impacto	embrague hidr.	embrague hidr.	embrague hidr.
Mecanismo de bloqueo	electrocerradura	electrocerradura	electrocerradura
Maniobra manual	reversible	reversible	reversible
Número de maniobras en 24 horas	500	350	250
Condiciones atm. locales	de -10° a +60°C	de -10° a +60°C	de -10° a +60°C
Grado de protección	IP 55	IP 55	IP 55
Peso servomotor	87 N (~8,7 kg)	87 N (~8,7 kg)	112 N (~11,2 kg)
Dimensiones	véase el plano	véase el plano	véase el plano

Servomotores irrev.	LUX B	LUX 2B	LUX R2BSN2	LUX FC2B
Alimentación monofásica	230 V~ ± 10%, 50 Hz	230 V~ ± 10%, 50 Hz	230 V~ ± 10%, 50 Hz	230 V~ ± 10%, 50 Hz
Potencia absorbida	250 W	250 W	250 W	250 W
Protección térmica	integrada	integrada	integrada	integrada
Peso máx. hoja (N)	3000 (~300kg)	3000 (~300kg)	3000 (~300kg)	3000 (~300kg)
Longitud máx. hoja	2 m	2 m	2 m	2 m
Carrera útil vástago (mm)	270	270	250	280 + compr. muelles
Velocidad vástago (mm/s)	14	14	14	14
Tiempo de apertura o cierre	17 s	17 s	16 s + t. dec.	18 s
Deceleración	-	-	fase de cierre	-
Reacción al impacto	embrague hidr.	embrague hidr.	embrague hidr.	embrague
Mecanismo de bloqueo	hidráulico, cierre	hidráulico, cierre	hidr., cierre/apertura	hidr., cierre/apertura
Maniobra manual	llave de desbloqueo	llave de desbloqueo	llave de desbloqueo	llave de desbloqueo
Número de maniobras en 24 horas	500	500	500	500
Condiciones atm. locales	de -10° a +60°C	de -10° a +60°C	de -10° a +60°C	de -10° a +60°C
Grado de protección	IP 55	IP 55	IP 55	IP 55
Peso servomotor	87 N (~8,7 kg)	87 N (~8,7 kg)	87 N (~8,7 kg)	87 N (~8,7 kg)
Dimensiones	véase el plano	véase el plano	véase el plano	véase el plano

Automatismo oleodinámico para cancelas batientes, con una longitud máxima de la hoja de 5 m y un peso de hasta 300 kg, de uso residencial y colectivo

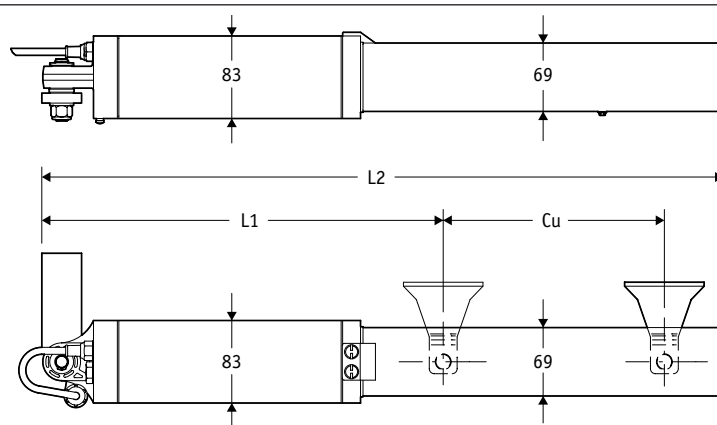


Ejemplo de instalación

- M** servomotores oleodinámicos LUX B con mecanismo de bloqueo
- Q** cuadro de mandos ALCOR SD
- R** receptor bicanal rolling code Clonix 2
- T** transmisor bicanal rolling code Mitto 2 12V
- Ftx-Frx** par de fotocélulas Cellula130
- CF** par de columnas CC130
- AL** luz intermitente con antena
- S** selector de llave Intro

• Para la composición del equipo y para las condiciones de instalación, se remite a las normativas vigentes en el país de instalación.

Dimensiones



Dimensiones

Modelo	L1	Cu	L2
LUX	715 mm	270 mm	1025 mm
LUX R	710 mm	250 mm	1050 mm
LUX G	850 mm	390 mm	1300 mm
LUX FC	850 mm	280 mm	1320 mm

Características principales

Servomotor oleodinámico, para la automatización de cancelas de hoja batiente, de uso residencial y colectivo • limitador del par oleodinámico • cuadro de mandos aconsejado ALCOR SD • Características principales: alimentación 230 V ± 10% - 50 Hz • potencia 250 W • velocidad del vástago de 14 mm/s a 8,3mm/s • carrera del vástago de 250 mm a 390 mm • empuje máximo 3000 N • peso máx. hoja 3000 N • longitud máx. hoja 5000 mm • Modelos disponibles: LUX, LUX L, LUX G (reversibles) • LUX B, LUX 2B, LUX 2B FC (irreversibles) • LUX R₂BSN₂ (decelerados, reversibles e irreversibles)